



Panneaux Frost/  
système de suspension DONN FINELINE DXF

### Crédits LEED

Matières recyclées : 71 %

MR (matériaux et ressources)				EQ (qualité environnementale)		
Réduction des déchets <sup>1</sup>	Matières recyclées	Matériaux régionaux <sup>2</sup>	Matériaux renouvelables rapidement	Matériaux à faible émissivité	Lumière naturelle et vues	Insonorisation
●	●	●	●	●	●	●

### Caractéristiques et avantages

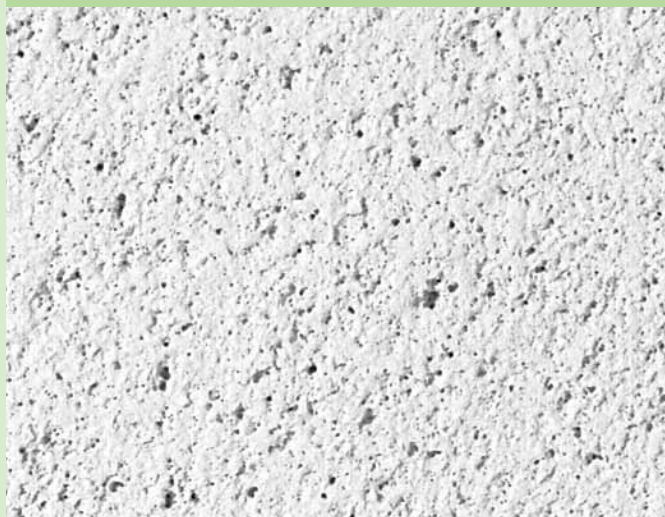
- Produit moulé à texture fine avec surface durable résistant aux éraflures fréquemment causées durant l'accès à l'entre-plafond.
- Processus de couleur intégrée masquant les entailles et les éraflures et accentuant le bel aspect durable des panneaux.
- Formulation FIRECODE<sup>MC</sup> facultative conçue pour respecter les codes de sécurité des personnes.
- Près de deux fois plus résistants aux chocs que les autres panneaux de plafond à texture fine (essai de résistance aux chocs conformément à la norme C637 de l'ASTM, essai de dureté avec bille d'acier de 2 po).

### Applications

- Salles de réunion et halls
- Bureaux de direction
- Hôtellerie et restauration
- Magasins de vente au détail
- Terminaux de transport

### Substrat

- Fibre minérale moulée



Panneau à texture fine



Blanc

UL Homologation UL																														
Bord	Dim. des panneaux	Classe <sup>3</sup>	N° d'article	CAS	CAP min.	RL <sup>4</sup>	Couleur	Options de treillis	Émissions de COV	Résistant aux mauvais traitements	Matière recyclées <sup>5</sup>	Coût des panneaux																		
Panneaux Frost	SLB 	2 pi x 2 pi x 3/4 po Endos d'aluminium	Classe A	440	0,70	40	0,85	Blanc	A	Zéro	71 % 	\$\$																		
		2 pi x 2 pi x 3/4 po Endos d'aluminium		415	0,55	35	0,85	Blanc	A	Zéro	70 % 	\$\$																		
		2 pi x 4 pi x 3/4 po Endos d'aluminium	Classe A	450	0,70	38	0,85	Blanc	A	Zéro	71 % 	\$\$																		
	FL 	2 pi x 4 pi x 3/4 po Endos d'aluminium	Classe A	460	0,70	38	0,85	Blanc	B, C, D, F	Zéro	71 % 	\$\$																		
Panneaux Frost Pedestals I Surface taillée à triple degré	PE/IL 	2 pi x 2 pi x 3/4 po Endos d'aluminium	Classe A	400	0,70	35	0,85	Blanc	E	Zéro	71 % 	\$\$\$																		
<b>Légende</b> <b>Zéro émissions (classe de COV)</b> Classé comme un produit à zéro émissions conformément aux normes établies par le Collaborative for High-Performance Schools (CHPS), selon les méthodes d'essai de la section 01350 des exigences de la Californie.																														
<b>Haute teneur en matières recyclées</b> Classé comme un produit contenant plus de 50 % de matières recyclées totales. Les matières recyclées totales reposent sur la quantité de matières recyclées après consommation et avant consommation (après utilisation dans l'industrie) que contient le produit, conformément aux directives de la FTC des États-Unis.																														
<table border="1"> <thead> <tr> <th>A</th> <th>B</th> <th>C</th> <th>D</th> <th>E</th> <th>F</th> </tr> <tr> <th>DX<sup>MD</sup>/DXL<sup>MC</sup></th> <th>CENTRICITEE<sup>MC</sup> DXT</th> <th>FINELINE<sup>MD</sup> DXF</th> <th>FINELINE<sup>MD</sup> 1/8 DXFF</th> <th>CENTRICITEE DXT</th> <th>IDENTITEE<sup>MC</sup> DXI</th> </tr> </thead> <tbody> <tr> <td></td> <td></td> <td></td> <td></td> <td></td> <td></td> </tr> </tbody> </table>													A	B	C	D	E	F	DX <sup>MD</sup> /DXL <sup>MC</sup>	CENTRICITEE <sup>MC</sup> DXT	FINELINE <sup>MD</sup> DXF	FINELINE <sup>MD</sup> 1/8 DXFF	CENTRICITEE DXT	IDENTITEE <sup>MC</sup> DXI						
A	B	C	D	E	F																									
DX <sup>MD</sup> /DXL <sup>MC</sup>	CENTRICITEE <sup>MC</sup> DXT	FINELINE <sup>MD</sup> DXF	FINELINE <sup>MD</sup> 1/8 DXFF	CENTRICITEE DXT	IDENTITEE <sup>MC</sup> DXI																									
Options de profil de treillis																														

**Données matérielles/notes**

**Documentation sur le produit**  
 Fiche de renseignements FAC\_A353

**Conformité à la norme E1264 de l'ASTM**  
 Type III, formule 4, motif E

**Caractéristiques de combustion de surface selon la norme E84 de l'ASTM et à la norme CAN/ULC S102**  
 Classe A  
 Propagation des flammes : 25  
 Dégageement de fumée : 50

**Poids**  
 entre 1,65 et 1,7 lb/pi<sup>2</sup>

**Résistance thermique**  
 R-1.7 (classe A)  
 R-1.1 (FINECODE)

**Charge supportée maximale**  
 Consulter la garantie pour de plus amples renseignements.

**Entretien**  
 Peut se nettoyer facilement à la brosse douce ou à l'aspirateur.

**Résistance aux chocs**  
 Norme C369 de l'ASTM : essai à 190 lbf pour déformation de 1/4 po, avec bille d'acier de 2 po.

**Texture**  
 Le procédé de fabrication des panneaux de plafond moulés crée de légères variations normales dans la texture, ce qui constitue une caractéristique distinctive de ces produits. En raison de variations possibles entre les dates de production, nous conseillons de commander et de poser les produits moulés selon le numéro de lot de fabrication.

**Notes**

- S'applique lorsque le programme de recyclage des panneaux de plafond acoustiques de CGC est utilisé.
- En fonction de la région, se reporter au sélecteur de durabilité.
- Articles dotés d'un indice de résistance au feu : se reporter aux détails de l'assemblage UL.
- Les valeurs RL indiquées sont des moyennes.
- Pour de plus amples renseignements, se reporter au sélecteur de durabilité.