



## Le seul modèle de cloison sèche certifié THX dans le monde

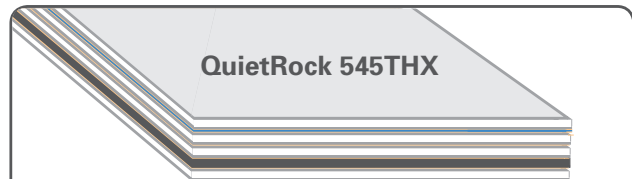
Les panneaux QuietRock 545THX constituent le seul modèle de panneau insonorisant pour mur et plafond certifié THX à être conçu pour satisfaire aux exigences très rigoureuses des cinémas commerciaux, des studios d'enregistrement et des cinémas maison. Les panneaux QuietRock 545THX procurent aux environnements exigeants, tels des chambres privées ou des salles à vocation multimédia, une isolation acoustique supérieure, efficace même à l'égard de fréquences de 50 Hz.

### Avantages des panneaux QuietRock 545THX

- Les cloisons sèches les plus performantes au monde.
- Indices de transmission sonore de 60 à 80.
- Le facteur d'atténuation globale le plus élevé touchant le spectre entier des fréquences, des plus basses aux plus élevées.
- Se posent comme les cloisons sèches normales et peuvent recevoir les mêmes traitements de finition.
- Surclassent les anciennes technologies, comme le vinyle lourd dense de 60 à 90 %.
- Atténuation des basses fréquences jusqu'à 50 dB, et des hautes fréquences, jusqu'à 90 dB.
- Sans danger pour l'environnement - testés en laboratoire.
- Brevets mondiaux en instance.

### Spécifications du produit

Modèle :	QuietRock 545THX
Épaisseur :	35 mm (1 3/8 po)
Poids :	30 kg/m <sup>2</sup> (6,2 lb/pi <sup>2</sup> )
Plage d'ITS du système :	60 à 80
Perméabilité :	0
Valeur RSI (valeur R) :	0,15 (0,88)

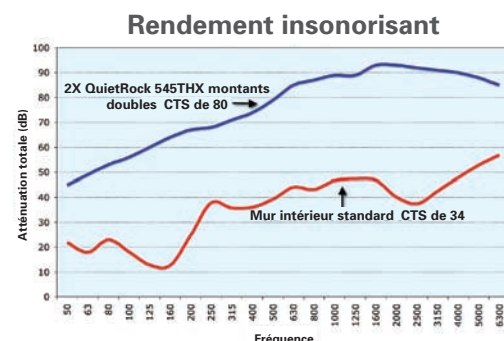


Panneau composite céramique-polymère-gypse (CPG) 11 couches pour une isolation acoustique optimale - brevet en instance.

### Comparaison des ITS\*

Gypse 15,9 mm (5/8 po)	34
Élément de maçonnerie en béton 152,3 mm (6 po)	45
Soundboard	46
Vinyle lourd dense	45
<b>QuietRock 545THX</b>	<b>60</b>

\* Dans les assemblages standard de montants en bois à 610 mm (24 po) d'entraxe



## Applications

- Cinémas maisons
- Théâtres commerciaux
- Studios d'enregistrement
- Gouvernement
- Bureaux
- Salles de conférence

## Codes de produit pour commande

Panneau 1 219 mm x 2 438 mm (4 pi x 8 pi) : 313177

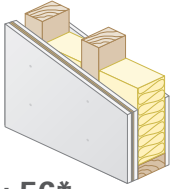
Lire et suivre les instructions d'installation de QuietRock en entier, de même que les notes au sujet des applications et les rapports de tests. La version la plus récente peut être consultée au [www.QuietRock.com](http://www.QuietRock.com)

Distribué au Canada par :

## Les solutions les plus économiques offertes sur le marché.

### Les cloisons les plus abordables

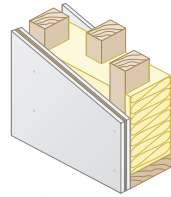
QuietRock sur un côté



ITS : 56\*

### Mur à montants décalés

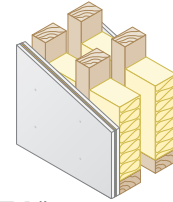
QuietRock sur un côté



ITS : 64\*

### Mur à montants doubles

QuietRock sur un côté

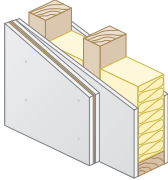


ITS : 71\*

## Rénovations et améliorations

### Mur à montants uniques

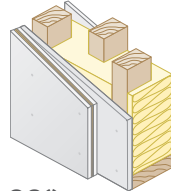
QuietRock sur l'un des côtés de la cloison existante



ITS : 58\*

### Mur à montants décalés

QuietRock sur l'un des côtés de la cloison existante

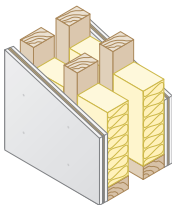


ITS : 66\*

## Rendement élevé

### Mur à montants doubles

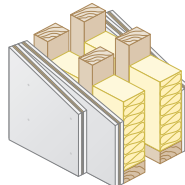
QuietRock sur les deux côtés



ITS : 75

### Mur à montants doubles

Double couche de QuietRock sur les deux côtés

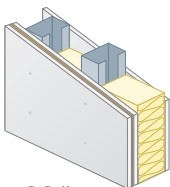


ITS : 80

## Acier - Assemblage à couche unique avec atténuation acoustique

### Les cloisons les plus abordables

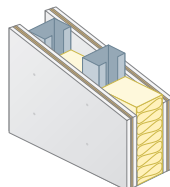
QuietRock sur un côté



ITS : 62\*

### Mur à montants uniques

QuietRock sur les deux côtés



ITS : 66\*

\* Estimation

Les renseignements présentés dans ce document figurent à titre indicatif seulement. Les caractéristiques et les spécifications peuvent faire l'objet de modifications. Les schémas et les indices de transmission sonore sont présentés à des fins de référence. Les indices de transmission sonore peuvent varier en fonction des procédés de construction employés. Serious Materials ne peut garantir l'ITS de l'assemblage final. La propagation acoustique par les flancs, l'intégrité du mur et les caractéristiques du plancher et du plafond sont des facteurs affectant le niveau de contrôle acoustique.

Les ITS présentés sont mesurés en fonction d'un assemblage de montants en bois à 610 mm (24 po) d'entraxe.