



# QuietRock® 510

LES SOLUTIONS D'INSONORISATION LES PLUS PERFORMANTES, LES PLUS FIABLES ET LES PLUS ÉCONOMIQUES.



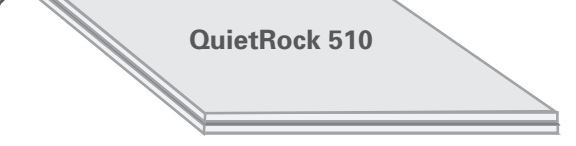
## La solution la plus abordable pour les rénovations et les installations commerciales

Les cloisons sèches insonorisantes QuietRock 510 sont les panneaux de mur à isolation acoustique les plus économiques sur le marché. Les panneaux QuietRock 510 s'installent comme les cloisons sèches normales : il suffit d'entailler, de casser et de poser les panneaux, nul besoin d'outils spécialisés.

Entailler  
Casser  
Poser

### Avantages des panneaux QuietRock 510

- Rapport qualité-prix exceptionnel, un rendement solide au prix le plus bas sur le marché.
- Indices de transmission sonore de 47 à 69.
- Homologués UL pour la résistance au feu (pour utilisation dans les assemblages pare-feu).
- Idéaux pour les rénovations et les améliorations – s'installent sur les cloisons sèches déjà en place, sans aucune démolition<sup>1</sup>.
- Le niveau d'insonorisation n'est aucunement affecté par l'installation d'accessoires, tels que des tablettes ou des lampes.
- Seulement 12,7 mm (1/2 po) d'épaisseur.
- Surclassent les autres méthodes d'insonorisation, notamment les panneaux Soundboard et les profilés souples.
- Sans danger pour l'environnement – testés en laboratoire.
- Brevets mondiaux en instance.



**QuietRock 510**

Les panneaux QuietRock sont des cloisons sèches multicouches faites de gypse et de polymères viscoélastiques qui absorbent le son.

### Comparaison des ITS\*

Gypse 12,7 mm (1/2 po)	34
Élément de maçonnerie en béton 152,4 mm (6 po)	45
Soundboard	46
Vinyle lourd dense	45
<b>QuietRock 510</b>	<b>49-53</b>

\* Dans les assemblages de montants uniques en bois à 610 mm (24 po) d'entraxe.

### Spécifications du produit

<b>Modèle :</b>	<b>QuietRock 510</b>
Épaisseur :	12,7 mm (1/2 po)
Poids :	11 kg/m <sup>2</sup> (2,1 lb/pi <sup>2</sup> )
ITS :	47 à 69 (ASTM E90)
Propagation superficielle de la flamme :	Classe A (ASTM E84)
Valeur RSI (valeur R) :	0,079 (0,45)
Conceptions UL :	U301, U305, U309, U311, U320, U331, U334, U340, U341, U342, U347, U440, U451, U453, U455, U465, U473, U493 et V469

### Codes de produit pour commande

Panneau de 1 219 mm x 2 438 mm (4 pi x 8 pi) : 313170

### Applications

- Rénovations
- Améliorations
- Résidentielles

<sup>1</sup> Non recommandés pour la construction des plafonds.  
Pour achats à grand volume. Consultez votre détaillant pour plus de détails.



Professionnels : 800-233-8990 • Consommateurs : 800-782-8777



Distribué au Canada par :

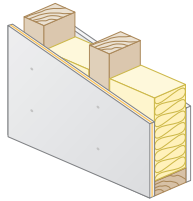
# QuietRock® 510

LES SOLUTIONS D'INSONORISATION LES PLUS PERFORMANTES, LES PLUS FIABLES ET LES PLUS ÉCONOMIQUES.



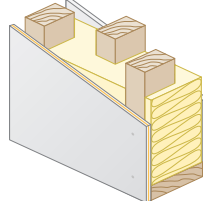
## Les solutions les plus économiques offertes sur le marché.

**Les cloisons les plus abordables**  
QuietRock sur un côté



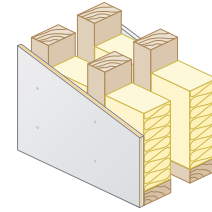
ITS : 49

**Mur à montants décalés**  
QuietRock sur un côté



ITS : 55\*

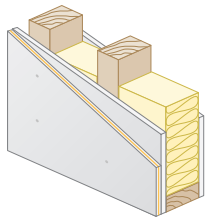
**Mur à montants doubles**  
QuietRock sur un côté



ITS : 62\*

## Rénovations et améliorations

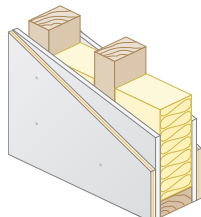
**Mur à montants uniques**  
QuietRock sur l'un des côtés de la cloison existante



Conception UL n° : U309

ITS : 47 - Feu : 1 heure

**Mur à montants uniques**  
QuietRock sur les deux côtés de la cloison existante

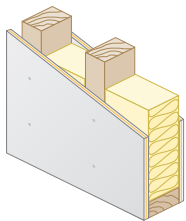


Conception UL n° : U309

ITS : 53\* - Feu : 1 heure

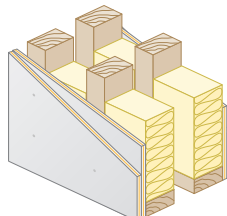
## Rendement élevé

**Mur à montants uniques**  
QuietRock sur les deux côtés



ITS : 52

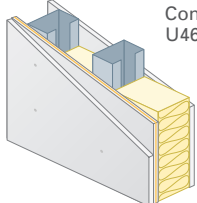
**Mur à montants doubles**  
Double couche de QuietRock sur les deux côtés



ITS : 71\*

## Acier - Assemblages à couche simple classés résistants au feu et insonorisants

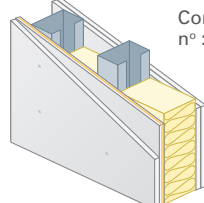
**Mur à montants uniques**  
QuietRock sous cloison type X sur un côté



Conception UL n° : U465, U473

ITS : 54 - Feu : 1 heure

**Mur à montants uniques**  
QuietRock sous type X sur un côté  
2 panneaux type X sur l'autre



Conception UL n° : U465, U473

ITS : 56 - Feu : 1 heure

Les ITS présentés sont mesurés en fonction d'un assemblage de montants en bois à 610 mm (24 po) d'entraxe.

\* Estimation. Pour plus de renseignements, consulter le document portant sur les Installations acoustiques et pare-feu.

Les renseignements présentés dans ce document figurent à titre indicatif seulement. Les caractéristiques et les spécifications peuvent faire l'objet de modifications. Les schémas et les indices de transmission sonore sont présentés à des fins de référence. Les indices de transmission sonore peuvent varier en fonction des procédés de construction employés. Quiet Solution ne peut garantir que l'ITS réel de l'assemblage final correspond exactement à l'ITS annoncé. La propagation acoustique par les flancs, l'intégrité du mur et les caractéristiques du plancher et du plafond sont des facteurs affectant le niveau de contrôle acoustique.

Imprimé au Canada sur du papier recyclé. © Août 2010 CTG-2817