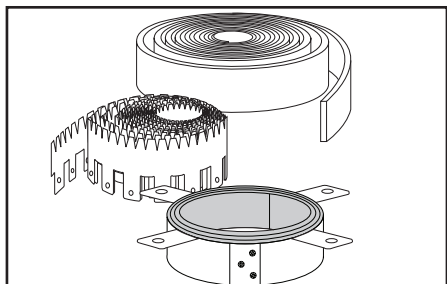


USAGES

Les bandes enrobantes SpecSeal® sont utilisées pour bloquer le feu de pénétrants combustibles tels que des tuyaux non métalliques ou l'isolation des tuyaux.

Des installations ont été développées pour des applications d'« avalement » (dans lesquelles les bandes sont fixées autour du pénétrant et glissent dans l'ouverture) et le freinage des assemblages de collier (pour montage en surface). Pour des ouvertures plus grandes ou des configurations complexes de pénétrants, les systèmes développés utilisent des bandes enrobantes en conjonction avec d'autres produits SpecSeal®. Les bandes enrobantes SpecSeal® sont utilisables dans toutes les formes courantes de construction y compris les dalles en béton, les planchers béton sur acier, les murs en béton, les murs en agglos, les murs en plaques de placostrate, ainsi que les planchers et plafonds en bois.



PERFORMANCES

Les bandes enrobantes SpecSeal® sont à la base de systèmes qui répondent aux critères rigoureux de la norme ASTM E 814 (UL1479). Les systèmes ont été testés pour toutes les formes courantes de construction et de pénétrants avec des estimations allant jusqu'à 3 à 4 heures (en fonction du modèle de bande enrobante utilisé).

PROPRIÉTÉS PHYSIQUES

Voir le tableau A. Ce matériau est extrêmement stable. Les études de vieillissement à long terme n'indiquent aucune perte importante de propriétés physiques ni de changement important dans les propriétés d'expansion après tests à température et humidité élevées, et tests d'immersion. Consulter le fabricant pour obtenir des informations supplémentaires.

TABLEAU A : PROPRIÉTÉS PHYSIQUES										
Numéro de référence	SSWBLU	SSWBLU2	SSWRED	SSWRED2	SSWBLU220	SSWBLU230	SSWBLU240	SSW125	SSW250	SSW375
Couleur	Bleu	Bleu	Rouge	Rouge	Bleu	Bleu	Bleu	Gris	Gris	Gris
Épaisseur	3/16po (4,8 mm)	1/8po (3,2 mm)	1/4po (6 mm)	1/8po (3,2 mm)	1/8po (3,2 mm)	1/8po (3,2 mm)	1/8po (3,2 mm)	1/8po (3,2 mm)	1/4 po (6 mm)	3/8po (10 mm)
Largeur	2po (51 mm)	2po (51 mm)	1-1/2po (38 mm)	1-1/2po (38 mm)	1-1/2po (38 mm)	3po (76 mm)	4po (102 mm)	1-1/2po (38 mm)	1-1/2po (38 mm)	1-1/2po (38 mm)
Longueur	12pi (3,7 m)	12pi (3,7 m)	12pi (3,7 m)	12pi (3,7 m)	8po (204 mm)	11-3/16po (284 mm)	14-5/8po (356 mm)	8po (204 mm)	11-3/4po (298 mm)	15-7/8po (403 mm)
Poids	3,0 lb (1,4 kg)	0,7 lb (0,32 kg)	1,10 lb (0,52 kg)	1,10 lb (0,52 kg)	0,05 lb (0,02 kg)	0,15 lb (0,08 kg)	0,3 lb (0,12 kg)	0,05 lb (0,02 kg)	0,2 lb (0,10 kg)	0,4 lb (0,18 kg)
Système d'expansion	en deux étapes		en deux étapes		en une étape		en une étape		en une étape	
Commencement de l'expansion	250° F (121° C) 1ère étape 350° F (160° C) 2ème étape		250° F (121° C) 1ère étape 350° F (160° C) 2ème étape		320° F (160° C)		320° F (160° C)		320° F (160° C)	
Expansion de volume	20 à 30 fois		16 à 24 fois		24 à 48 fois		30 à 60 fois		30 à 60 fois	
Température d'utilisation	Inférieure à 130° F (54° C)		Inférieure à 130° F (54° C)		Inférieure à 130° F (54° C)		Inférieure à 130° F (54° C)		Inférieure à 130° F (54° C)	
Température de stockage	Inférieure à 120° F (49° C)		Inférieure à 120° F (49° C)		Inférieure à 120° F (49° C)		Inférieure à 120° F (49° C)		Inférieure à 120° F (49° C)	
Durée de conservation	Pas de limite		Pas de limite		Pas de limite		Pas de limite		Pas de limite	
Vieillessement au four	Aucun changement (60° C)		Aucun changement (60° C)		Aucun changement (60° C)		Aucun changement (60° C)		Aucun changement (60° C)	
Exposition à l'humidité	Aucun changement (60° C ; 98 % H.R.)		Pas de changement (60° C ; 98 % H.R.)		Pas de changement (60° C ; 98 % H.R.)		Pas de changement (60° C ; 98 % H.R.)		Pas de changement (60° C ; 98 % H.R.)	
Accélération du vieillissement UL	Passé		Passé		Passé		Passé		Passé	

DESCRIPTION DU PRODUIT

Les bandes enrobantes élastomère SpecSeal®, extrêmement souples, sont conçues comme coupe-feu pour arrêter les pénétrations du combustibles dans les planchers, planchers/plafonds et murs classés comme résistant au feu. La présentation en rouleaux pratiques de 12 pi (3,7 m) ou en bandes coupées à dimensions facilite l'installation et réduit les déchets. Quatre modèles sont disponibles pour adapter le produit à la demande.

Ces produits utilisent la technologie STI à intumescence rapide, qui fournit une expansion très réactive et hautement directionnelle. L'expansion rapide fournit une fermeture immédiate destinée à brûler les pénétrants combustibles.

Lorsqu'elle est exposée à des températures supérieures à 250° F (121° C), la bande enrobante SpecSeal® commence à s'expandre (gonfler) rapidement pour former un écran isolant dense et très isolant. L'expansion libre varie selon le modèle utilisé (voir Tableau A). L'expansion se poursuit jusqu'à des températures de 1000° F (538° C).

CARACTÉRISTIQUES	AVANTAGES
• Expansion rapide :	Arrête la combustion des pénétrants plus rapidement.
• Écran isolant de gros volume :	Une expansion significative obture l'ouverture !
• Résistant à l'eau :	Sans ingrédients solubles ou hygroscopiques.
• Économique :	Rouleaux de 12 pi (3,7 m) ou bandes prédécoupées, signifie aucun assemblage... et moins de déchets !
• Très souple :	Pas de feuille... doux... souple... plus facile à installer !
• Polyvalent :	Efficace dans une large gamme d'applications complexes.

CLASSIFIED
C UL US
3L73

MATÉRIAUX DE REMPLISSAGE DE VIDE OU DE CAVITÉ
CLASSÉS PAR UNDERWRITERS LABORATORIES INC.®
POUR UNE UTILISATION DANS LES SYSTÈMES
COUPE-FEU PAR PÉNÉTRATION.

CONSULTER LE RÉPERTOIRE UL DES INDICES DE
RÉSISTANCE AU FEU.

FM
APPROUVÉ

CARACTÉRISTIQUES

Le matériau de la bande enrobante est un matériau intumescent extrêmement souple. La bande enrobante ne contient aucun ingrédient d'expansion soluble dans l'eau et fournit une expansion libre de 16 fois au minimum. La bande enrobante intumescente doit faire face de chaque côté à du plastique. Le matériau spécifié doit être approuvé pour une large gamme d'utilisations, y compris les éléments pénétrants combustibles et incombustibles, lorsqu'il est utilisé par lui-même ou en combinaison avec d'autres produits du même fabricant. La bande enrobante doit être classée UL et répondre aux exigences de la norme ASTM E 814 (UL1479).

DIVISIONS SPÉCIFIÉES

DIV.	7	07 84 00	Coupe-feu
DIV.	22	22 07 00	Isolation de plomberie
DIV.	22	22 00 00	Plomberie
DIV.	23	23 07 00	Isolation CVCR

INSTRUCTIONS D'INSTALLATION

INFORMATIONS GÉNÉRALES : Les zones à protéger doivent être propres et exemptes d'huile, de particules de saleté, de rouille et de dépôts. Dans la plupart des cas, les murs nécessitent des applications symétriques et les bandes enrobantes doivent être installées des deux côtés. Les bandes enrobantes peuvent envelopper de façon continue ou être installées individuellement autour du pénétrant. Lorsque les couches sont installées individuellement, les extrémités aboutées dans les couches successives peuvent être alignées ou décalées. Pour la sélection d'une qualité de bande enrobante, se référer au TABLEAU B ci-dessous.

TABLEAU B : MODÈLES DE BANDES ENROBANTES				
	SSWRED	SSWRED2	SSWBLU	SSWBLU2
Diamètre max. des tuyaux en plastique	6 po (152 mm)	6 po (152 mm)	12 po (305 mm)	12 po (305 mm)

Sélection du système : Diverses méthodes et systèmes de sélection ont été élaborés : Diverses méthodes ont été élaborées correspondant à des classes UL différentes, en utilisant des bandes enrobantes SpecSeal®. Consulter la bibliothèque technique à l'adresse Web www.stifirestop.com pour localiser les schémas d'installation de système particuliers.

Installations d'avalement : Entourer le pénétrant avec la bande enrobante. Du ruban adhésif de masquage peut servir à immobiliser temporairement la bande. Au besoin, fixer les couches de bande enrobante à l'aide d'un fil ou d'un ruban en acier. Faire glisser la bande enrobante dans l'ouverture dans la position requise par le système UL ou la conception STI. Appliquer le mastic d'étanchéité SpecSeal® comme requis pour assurer l'étanchéité à la fumée.

Installations du collier de retenue : Lorsque des systèmes de collier de retenue sont utilisés, on installera d'abord le mastic d'étanchéité SpecSeal® dans l'espace annulaire comme joint de fumée. Quoique cela ne soit pas toujours requis par le système UL, l'étanchéité des deux côtés des murs et des sols est une pratique recommandée. Encercler le pénétrant avec les couches de bande enrobante. Fixer temporairement les couches à l'aide de ruban ou de fil d'acier. Calculer la longueur du collier de retenue requis pour envelopper complètement le diamètre externe des couches de bande enrobante plus un chevauchement de 1 po (25 mm). Fixer les colliers de retenue sécurisés avec un collier de serrage en acier inoxydable positionné au milieu du col ou situé symétriquement par rapport aux vis en acier ainsi que le spécifie le système UL. Se reporter au tableau C ci-dessous pour sélectionner le collier de retenue approprié.

TABLEAU C : TYPES DE COLLIER DE RETENUE APPROPRIÉS				
	SSWRED	SSWRED2	SSWBLU	SSWBLU2
SSWRC			X	X
SSWRC2	X	X		
WSC-8 *			X	X
WSC-8RED **	X	X		
WSC-12 ***			X	X

SSWRC et SSWRC2, vendus en rouleaux de 25 pi (7,6 m), peuvent être coupés aux dimensions, si besoin est.
* Collier simple pour tuyaux de 6 po (152 mm) et 8 po (204 mm) uniquement.
** Collier simple pour tuyaux de 6 po (152 mm) uniquement.
*** Collier simple pour tuyaux de 10 po (254 mm) et 12 po (305 mm) uniquement.

Pour plus d'informations, se référer à fiche « Estimation et installation du produit – Collier pour bande enrobante » concernant l'utilisation du collier de retenue.

INSTALLATIONS EN VRAC OU INTÉGRÉES : Là où un espace annulaire excessif existe, les installations en vrac ou intégrées fournissent une méthode économique d'assurer l'étanchéité de grandes ouvertures. Envelopper les pénétrants avec le nombre approprié de couches de bande enrobante en les fixant au besoin avec des attaches ou du fil d'acier. Dans les planchers, il convient de placer le bord inférieur de la bande enrobante à la position spécifiée dans le système UL. Dans les murs, il convient de placer le bord exposé de la bande enrobante à la position spécifiée dans le système UL. Une fois les bandes enrobantes positionnées et fixées, remplir les ouvertures avec du mortier coupe-feu SpecSeal® ou un mastic d'étanchéité selon les besoins.

Ces tableaux fournissent des informations relatives à l'arrêt de la combustion des tuyaux en plastique par « avalement » ou par retenue des ensembles de colliers :

1. Nombre de couches.
2. Longueur de chaque couche et nombre total de couches nécessaires.
3. Longueur des colliers de retenue en métal (avec 1 po (25 mm) min. de chevauchement ajouté).

EXIGENCES DES BANDES ENROBANTES SSWRED ET DES COLLIERS DE RETENUE						
Taille courante du commerce	Diam. ext. du tuyau	Longueur des couches et colliers de retenue (CR) en pouces *				
		1er	2ème	3ème	Total	CR
1,5	1,9	7,5			7,5	8,7
2,0	2,4	9,1			9,1	10,3
2,5	2,9	10,7	12,3		22,9	13,6
3,0	3,5	12,6	14,1		26,7	15,5
3,5	4,0	14,1	15,7	17,3	47,1	18,7
4,0	4,5	15,7	17,3	18,8	51,8	20,3
6,0	6,63	22,4	24,0	25,5	143,7 ¹	27,2 ²

¹Nécessite une double pile de 3 couches de bandes enrobantes

²Nécessite un collier de retenue WSC8RED pour tuyau de taille 6 po

EXIGENCES DES BANDES ENROBANTES SSWBLU ET DES COLLIERS DE RETENUE								
Taille courante du commerce	Diam. ext. du tuyau	Longueur des couches et colliers de retenue (CR) en pouces *						
		1er	2ème	3ème	4ème	5ème	Total	CR
1,5	1,9	7,1					7,1	8,3
2,0	2,4	8,7					8,7	9,9
2,5	2,9	10,3	11,5				21,8	12,8
3,0	3,5	12,2	13,4				25,5	14,7
3,5	4,0	13,7	14,9	16,1			44,8	17,5
4,0	4,5	15,3	16,5	17,7			49,5	19,1
6,0	6,63	22,0	23,2	24,3			139,0 ¹	26,0 ¹
8,0	8,63	28,3	29,5	30,6	31,8		240,3 ²	32,8 ²
10,0	10,75	35,0	36,1	37,3	38,5		367,2 ³	39,6 ³
12,0	12,75	41,2	42,4	43,6	44,8	45,9	544,9 ⁴	47,3 ⁴

¹Nécessite deux piles de 3 couches de bandes enrobantes et un collier de retenue.

²Nécessite deux piles de 4 couches de bandes enrobantes et un collier de retenue.

³Nécessite deux piles et demi de 4 couches de bandes enrobantes et un collier de retenue.

⁴Nécessite deux piles et demi de 5 couches de bandes enrobantes et un collier de retenue.

EXIGENCES DES BANDES ENROBANTES SSWRED2 ET SSWBLU2 ET DES COLLIERS DE RETENUE								
Taille courante	Diam. ext. du tuyau	Longueur des couches et colliers de retenue (CR) en pouces *						
		1er	2ème	3ème	4ème	5ème	Total	CR
1,5	1,9	6,8					6,8	7,9
2,0	2,4	8,3					8,3	9,5
2,5	2,9	9,9	10,7				20,6	11,9
3,0	3,5	11,8	12,6				24,3	13,9
3,5	4,0	13,4	14,1	14,9			42,4	16,3
4,0	4,5	14,9	15,7	16,5			47,1	17,9
6,0	6,63	21,6	22,4	23,2			134,3 ¹	24,7 ¹
8,0	8,63	27,9	28,7	29,5	30,2		232,5 ²	31,1 ²
10,0	10,75	34,6	35,3	36,1	36,9		357,4 ³	38,0 ³
12,0	12,75	40,8	41,6	42,4	43,2	44,0	530,1 ⁴	45,3 ⁴

¹Nécessite deux piles de 3 couches de bandes enrobantes et un collier de retenue.

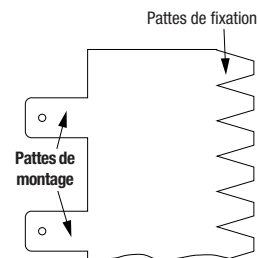
²Nécessite deux piles de 4 couches de bandes enrobantes et un collier de retenue.

³Nécessite deux piles et demi de 4 couches de bandes enrobantes et un collier de retenue WSC8RED ou WSC12.

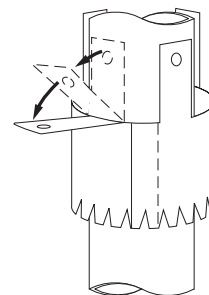
⁴Nécessite deux piles et demi de 5 couches de bandes enrobantes et un collier de retenue.

* Dimensions métriques disponibles en ligne à www.stifirestop.com.

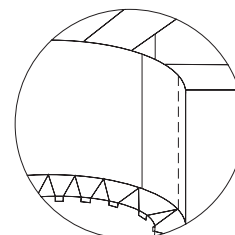
INSTALLATION DU COLLIERS DE RETENUE



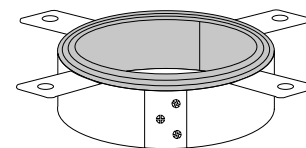
1. Du ruban adhésif de masquage peut servir à immobiliser temporairement la bande. Mesurer et couper le collier à la longueur désirée, en prévoyant un chevauchement de 1 po (25 mm).



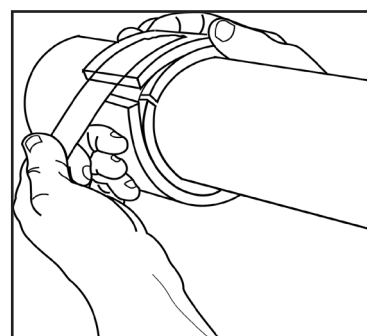
2. Plier les pattes de fixation à 90° par rapport au collier. Serrer le tuyau ou le conduit avec trois vis à tête n° 8 ou un collier de serrage en acier inoxydable.



3. Plier les pattes de fixation à 90° vers le tuyau ou le conduit. Les pattes peuvent être pliées à ras contre le tuyau ou coupées à une longueur suffisante pour contenir toutes les couches de bande enrobante.



4. Glissez le collier contre le mur ou sol et fixer avec des attaches en acier appropriées et des rondelles de protection.



ENTRETIEN

Inspection : Les installations doivent être inspectées périodiquement pour d'éventuels dommages ultérieurs. Tout dommage doit être réparé avec des produits SpecSeal® et conformément à la conception approuvée d'origine.

SERVICE TECHNIQUE

Specified Technologies Inc. offre un numéro d'assistance technique sans frais pour aider dans le choix de produits et fournir des informations d'application. Consulter la bibliothèque technique à l'adresse Web www.stifirestop.com ou appeler le service technique de STI pour obtenir les dessins du système UL, les fiches techniques produits ou toute autre information technique.

PRÉCAUTIONS D'EMPLOI

Consulter les fiches techniques sur la sécurité des substances pour obtenir des informations supplémentaires sur la manutention sécuritaire et la mise au rebut de ce matériel. Laver les zones en contact avec la peau à l'eau savonneuse. Éviter tout contact avec les yeux.

DISPONIBILITÉ

Les bandes enrobantes SpecSeal® sont disponibles auprès des distributeurs agréés. Consulter le fabricant pour les noms et les lieux de vente afin de connaître les représentants ou les distributeurs les plus proches.

NUMÉRO DE RÉFÉRENCE	DESCRIPTION
Bandes enrobantes RED et RED2 et accessoires	
SSWRED	Bande enrobante intumescence 12 pi x 1-1/2 po x 1/4 po (3,7 m x 38 mm x 6 mm)
SSWRED2	Bande enrobante intumescence 12 pi x 1-1/2 po x 1/8 po (3,7 m x 38 mm x 3 mm)
SSWRC2	Collier de retenue en tôle de calibre 30 pour des tuyaux ≤ 4 po (102 mm) – Rouleau de 25 pi (7,6 m)
WSC-8RED	Collier de retenue préformé pour tuyau de 6 po (152 mm)
Bandes enrobantes BLU et BLU2 et accessoires	
SSWBLU	Bande enrobante intumescence 12 pi x 2 po x 3/16 po (3,7 m x 51 mm x 5 mm)
SSWBLU2	Bande enrobante intumescence 12 pi x 2 po x 1/8 po (3,7 m x 51 mm x 3 mm)
SSWRC	Collier de retenue en tôle de calibre 30 pour des tuyaux ≤ 4 po (102 mm) – Rouleau de 25 pi (7,6 m)
WSC-8	Collier de retenue préformé pour tuyau de 6 po (152 mm) et 8 po (204 mm)
WSC-12	Collier de retenue préformé pour tuyau de 10 po (254 mm) et 12 po (305 mm)
Bandes enrobantes prédécoupées	
SSW125	Bande enrobante intumescence 1-1/2po (38 mm) x 1/8 po (3 mm) pour tuyau de 2 po (51 mm)
SSW250	Bande enrobante intumescence 1-1/2po (38 mm) x 1/4 po (6 mm) pour tuyau de 3 po (76 mm)
SSW375	Bande enrobante intumescence 1-1/2po (38 mm) x 3/8 po (10 mm) pour tuyau de 4 po (102 mm)
SSWBLU220	Bandes prédécoupées dimensionnées pour tuyau de 2 po (51 mm)
SSWBLU230	Bandes prédécoupées dimensionnées pour tuyau de 3 po (76 mm)
SSWBLU240	Bandes prédécoupées dimensionnée pour tuyau de 4 po (102 mm)

VILLE DE NEW-YORK MEA 130-96 M ET MEA 212-01-M

AVIS IMPORTANT : Toutes les déclarations, informations techniques et recommandations contenues dans ce document sont basées sur des tests jugés fiables, mais l'exactitude et l'exhaustivité de ces tests ne sont pas garanties.

GARANTIE LIMITÉE : STI garantit que ses produits sont exempts de vices pendant un an à compter de la date d'achat. Dans le cas où un produit n'est pas conforme à cette garantie, le seul et exclusif recours sera, à la discrétion de STI, le remplacement du produit ou le remboursement du prix d'achat. La présente garantie sera nulle et non avenue dans le cas où le produit n'est pas installé conformément aux instructions publiées par STI, aux systèmes énumérés et aux codes de construction et de sécurité applicables. LA PRÉSENTE GARANTIE SE SUBSTITUE À TOUTE AUTRE REPRÉSENTATION ET GARANTIES EXPRESSES OU IMPLICITES (notamment les garanties implicites de qualité marchande ou d'adéquation à une utilisation particulière) ET EN AUCUNE CIRCONSTANCE STI NE PEUT ÊTRE TENU POUR RESPONSABLE DE TOUT DOMMAGE DIRECT, INDIRECT, SPÉCIAL, INCIDENT OU CONSÉCUTIF OU PERTE, CE QUI COMPREND, SANS LIMITATION, TOUTE PERTE DE REVENU, DE PROFIT OU D'UTILISATION. Avant utilisation, l'utilisateur doit déterminer l'adéquation du produit à son usage prévu et l'utilisateur doit assumer tous les risques et la responsabilité pour une utilisation ultérieure. Aucune personne autre qu'un agent de STI n'est autorisée à lier STI à toute autre garantie pour tout produit pour lequel la présente garantie s'applique.

FABRIQUÉ AUX ÉTATS-UNIS – COPYRIGHT © 2013 SPECIFIED TECHNOLOGIES INC.



Specified Technologies Inc. • 210 Evans Way, Somerville NJ 08876 • Téléphone : 1-800-992-1180 • Télécopieur : +1 908.526.9623

